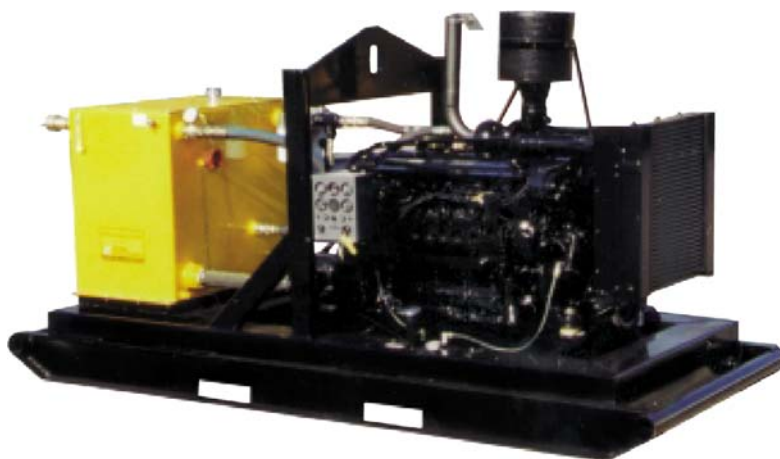


ГИДРАВЛИЧЕСКАЯ СТАНЦИЯ

Модель HT150DD/DV

Портативная гидравлическая станция с дизельным двигателем Deutz с водным охлаждением, с постоянным или регулируемым гидравлическим мотором для компенсации расхода топлива при работе погружных гидравлических помп.



Изображена с рамой. Поставляется и с модификацией на прицепе

ХАРАКТЕРИСТИКИ

- Рама на прицепе с встроенным топливным баком
 - Автоматическая система аварийного отключения двигателя
 - Шестеренчатый гидравлический мотор(модель DD)
 - Поршневой гидравлический мотор(модель DV)
 - Перепускной клапан
 - Радиатор охлаждения гидравлического масла
 - Клапан контроля давления
 - Манометр
 - Возвратный фильтр с индикатором
 - Датчик уровень гидравлической жидкости/термометр
- ОПЦИИ:**
- Рама
 - Несколько гидравлических потоков